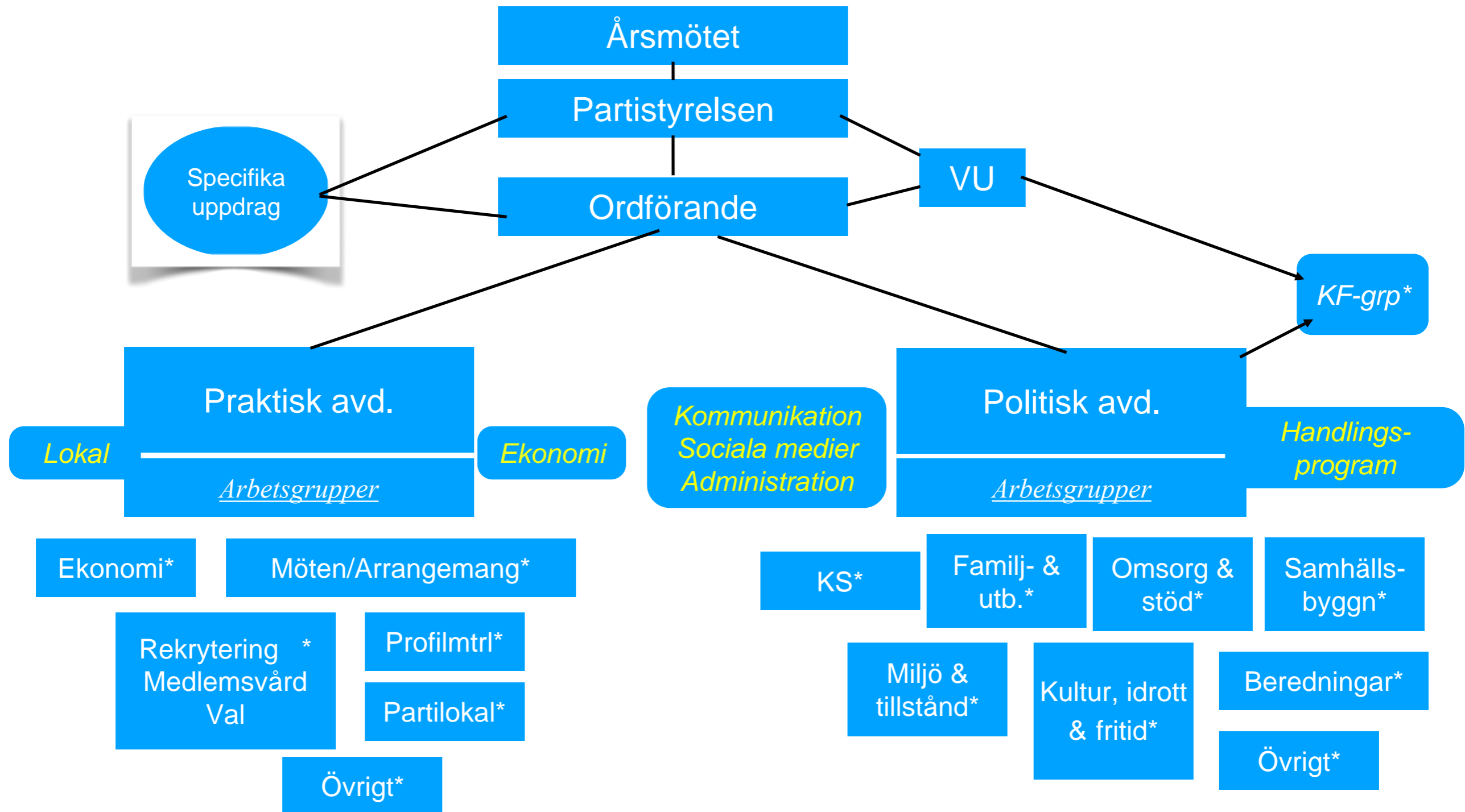


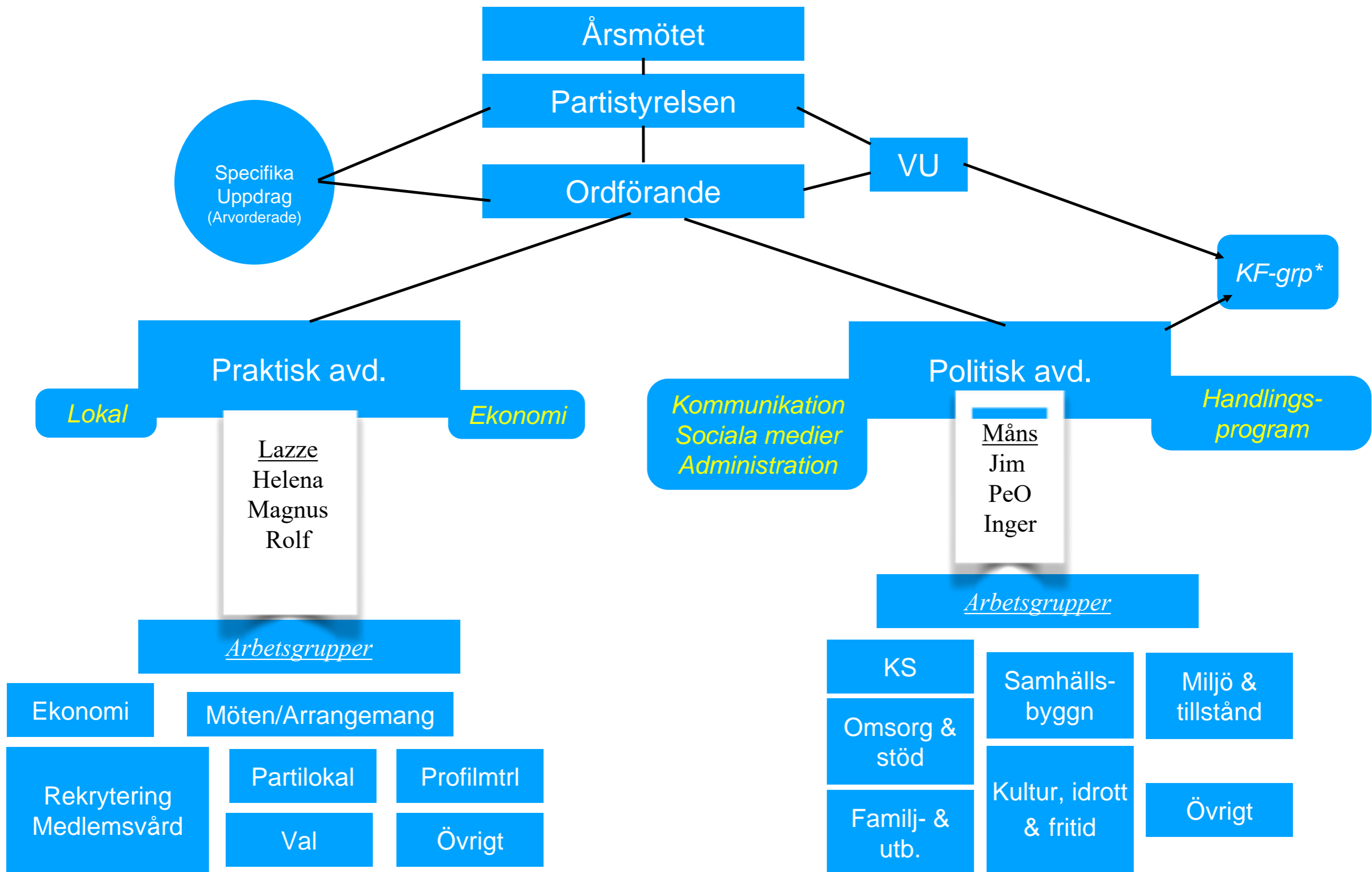
## Organisation - Arbetsfördelning - Interna arbetet

- **Partiarbetet är GRUNDEN för all vår verksamhet.**
- **Utmaningen är att detta ska fungera på ett optimalt sätt.**
- **Därför är det viktigt att det finns en enkel, klar och tydlig arbetsfördelning där det framgår vem som är ansvarig för respektive arbetsuppgift.**
- **Ansvarig kan bilda en arbetsgrupp som jobbar med sitt uppdrag.**

## Arbetsfördelning för det interna arbetet



Arbetsfördelning för det interna arbetet  
Praktisk- resp. Politisk- avdelning



# Partistyrelsen

Ordf.	Jim Brithén
V.Ordf.	Måns Irhammar
Sekreterare	Per-Olof Jansson
Kassör	Magnus Jonsson
Ledamot	Rolf Ekberg
Ledamot	Helena Nétteus
Ledamot.	Lazze Ohrberg
Ledamot	Inger Rengstedt
Ledamot	Vakant ( <i>Kimme</i> )



VU



ÄNGELHOLMS  
KOMMUN



EngelholmsPartiet

EngelholmsPartiet  
Ansvarig:

Kommun-  
styrelsen  
13+13

Mark- och  
exploa-  
tering

Servicestöd

Komvux

Arbets-  
marknad

För-  
sörjnings-  
stöd

EngelholmsPartiet  
Ansvarig:

Familje- och  
utbildnings-  
nämnden  
13+11

Förskola  
och  
grundskola

Gymnasium

Elevhälsa

Individ- och  
familje-  
omsorg

EngelholmsPartiet  
Ansvarig:

Nämnd för  
omsorg och  
stöd  
13+11

Bo bra  
hemma

Särskilt  
boende

Uppdrag  
och stöd

Funktions-  
stöd

EngelholmsPartiet  
Ansvarig:

Samhälls-  
byggnads  
nämnden  
13+11

Bygglov  
och BAB

Stadsmiljö

Arkitektur  
och teknik

Måltids-  
service

EngelholmsPartiet  
Ansvarig:

Miljö- och  
tillstånds  
nämnd  
9+7

Miljö inkl  
livsmedel

Natur &  
ekologisk  
hållbarhet

EngelholmsPartiet  
Ansvarig:

Nämnd för  
kultur, idrott  
och fritid  
11+9

Bad, idrott  
och  
friluftsliv

Allmän-  
kultur

Järnvägens  
museum

Bibliotek

Fritid i  
gene-  
rationer

Kultur-  
skolan

KF-ansvarig:

Berednings-  
ansvarig:

Admin/Media:  
Freddy

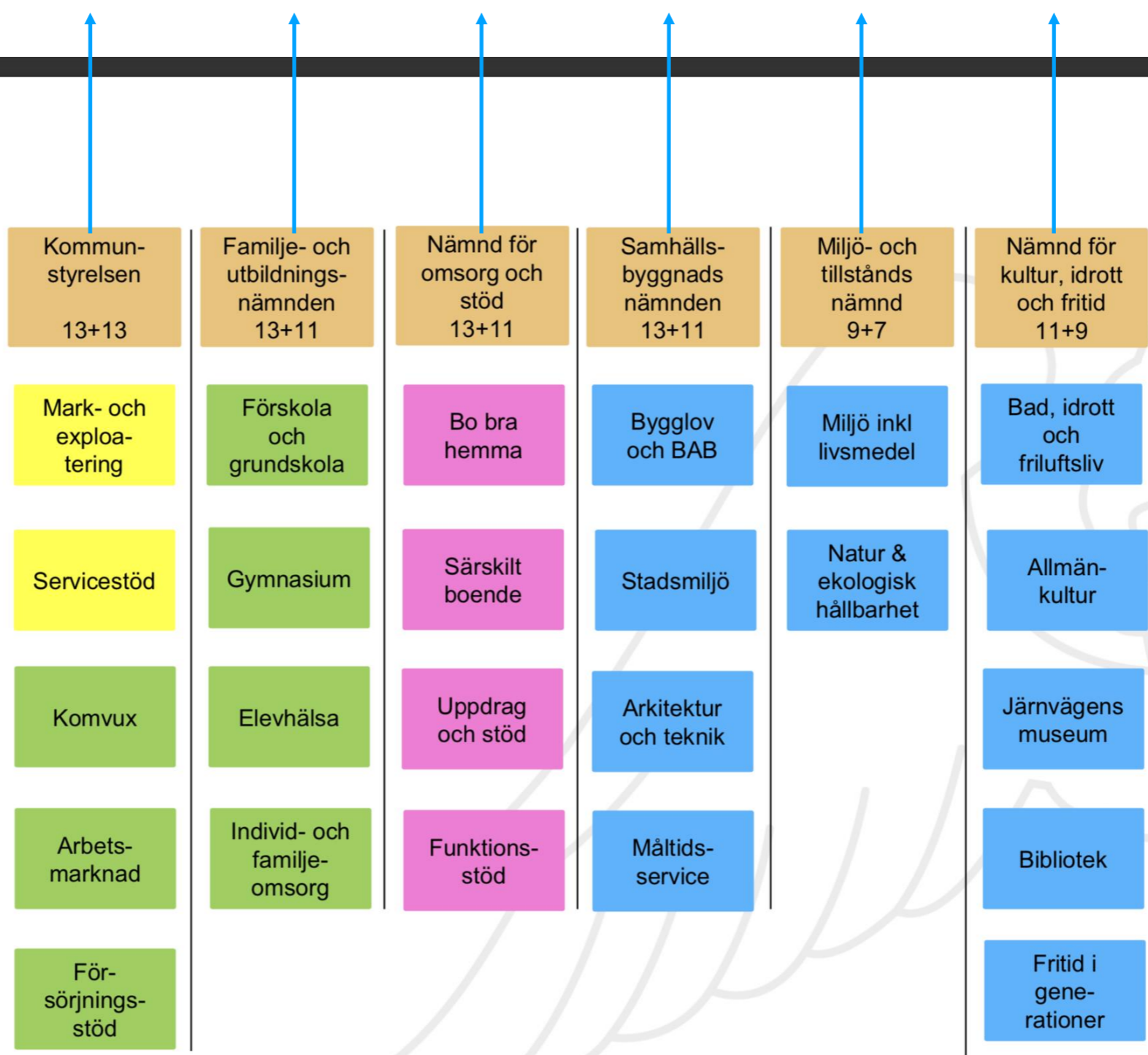
VB, FramKom, Stf:  
Jan Anders

<b>Ansvarig:</b> Jim	<b>Ansvarig:</b> Rolf	<b>Ansvarig:</b> Lazze	<b>Ansvarig:</b> PeO	<b>Ansvarig:</b> Magnus	<b>Ansvarig:</b> Måns
Inger	Babs Helena	Freddy Ewa A Brian W	Jan-Anders Inger Hannie Vakant (Frasse)	Inger Ewa A	Hannie Tim Lazze Claes S

**Kommunfullmäktige:**  
  
Jim (*ansvarig*)  
Pia  
Måns  
Inger  
Lazze

**Beredningar**  
  
*Ansvarig:*  
Jan Anders  
Tba

**Revisionen**  
  
*Ansvarig*  
Rolf Ekberg



# Möten

- **Styrelsemöten** - beslut etc. (*varannan månad*)
- **Medlemsmöten** - politiska diskussioner etc. (*månatligen*)
- **Gruppmöten** - beredningsarbete etc. (*enl. eget schema*)